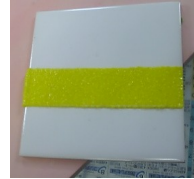


水性タイフの密着剤の効果を試してみました

密着の悪いとされる素材、化粧合板と磁器タイルでテスト

合板天板の古いテーブル

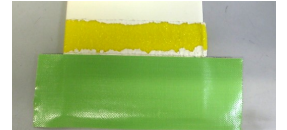


INAX製の汎用品



< 順序 >

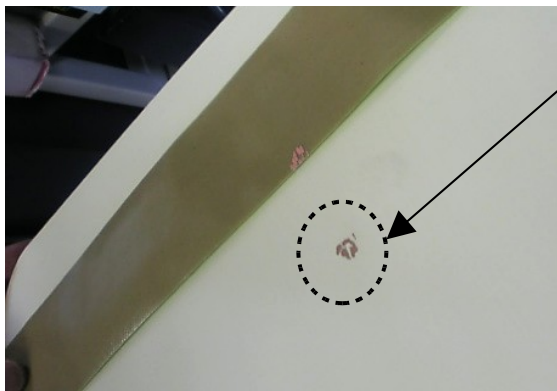
- ❖ 素地はよく清掃します。
今回は落ち具合の評判が良いオーブ・テックの「スペースショット」を使用しました。
- ❖ 刷毛で塗布・乾燥を二回繰り返します。
速乾性なので、15分程度で上塗りが可能。
- ❖ 水性塗料を二度しっかり上塗りし塗膜をつけます。
- ❖ 十分乾燥させてから布テープで剥離試験。
この日は寒い雨天だったので一晩あけました



ベタッと貼って、ググッと押し付けて、エイッと一気に剥したところ・・・

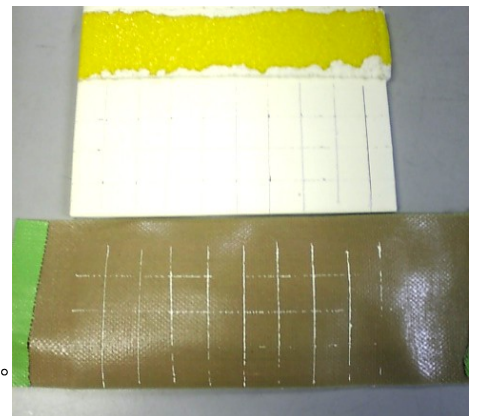
<< 結果 >>

どちらの素地にも密着し、剥がれは確認できませんでした



←メラミン合板

剥離かと思われた箇所は、そもそも素地のメラミン自体が浮いていた場所で、塗料と素地はしっかり密着していました。



磁器タイル→

念を入れ磁器タイルはカッターで線を入れた簡易碁盤目試験にしたところ、碁盤目端に剥離は見られませんでした。

感想：ペーパーで荒らさないと思いつかないかと思っていましたが、何をかいわんや、なかなか素晴らしい効果です。ポイントは均一の塗布と十分な乾燥であると感じました。

※ 但し、素材の状態や使用条件によって密着性は異なりますので、必ずテスト施工を行ってください。



サイディングボード、アルミサッシ、ガラス、磁器タイル、ガルバニウム鋼板、メラミン焼付、ステンレスボンデ鋼板、FRP、デコラ板、スチール、ホーローなどなど 広範囲で密着する万能タイフの水性密着下塗材。

密着バインダーのメーカー

メグロ化学株式会社 **塗料密着剤 水性 1.8kg** F☆☆☆☆

- ※ 凍結しても元に戻る、腐らない
- ※ 環境・人体への影響が極めて少ない
- ※ 塗布後のレベリングが一定
- ※ 道具の洗浄が簡単

今なら薄く均一に塗れるコテバケ「マルターコーティングパット」が付いた得々セットがおトクです